

# REALTEC

***INTERNES DE COLONNES***

***ARRETS D'UNITES***


***MONTAGES***

***MECANIQUES***

***METALLURGIES***

***CHARPENTES***

***FABRICATION***

 Depuis 2009



Pétrochimie – Chimie – Agroalimentaire – Sidérurgie – Cimenterie – Carrières  
Distilleries – Sucreries – Automobile – Photovoltaïques – Pipeline - TP

**4**  
**domaines**

TRAVAUX D'ARRÊTS  
TRAVAUX NEUFS  
CONTRAT DE MAINTENANCE  
FABRICATION

**16 M€**

CHIFFRE D'AFFAIRES OPÉRÉ  
EN 2024

**8**  
**Métiers**

INTERNES DE COLONNES  
ÉCHAFAUDEURS  
MÉCANICIENS  
MONTEURS  
MÉTALLURGIE / CHAUDRONNERIE  
TUYAUTEURS  
NETTOYEURS MANUELS  
FABRICATION

**350**

COLLABORATEURS

**2009**

DATE DE CREATION  
BASÉE À ST PAPOUL  
GROUPE PONTICELLI FRÈRES DEPUIS 2021

**2**  
**filiales**

PAYS – BAS  
ROUMANIE

# NOS LOCALISATIONS

**REALTEC**

LE BARRELET 11400 Saint Papoul  
[accueil@realtec-groupe.com](mailto:accueil@realtec-groupe.com)  
Tél/Fax : 06 81 29 07 25



S.E.T.I. Buzau  
[home@seti-ro.com](mailto:home@seti-ro.com)

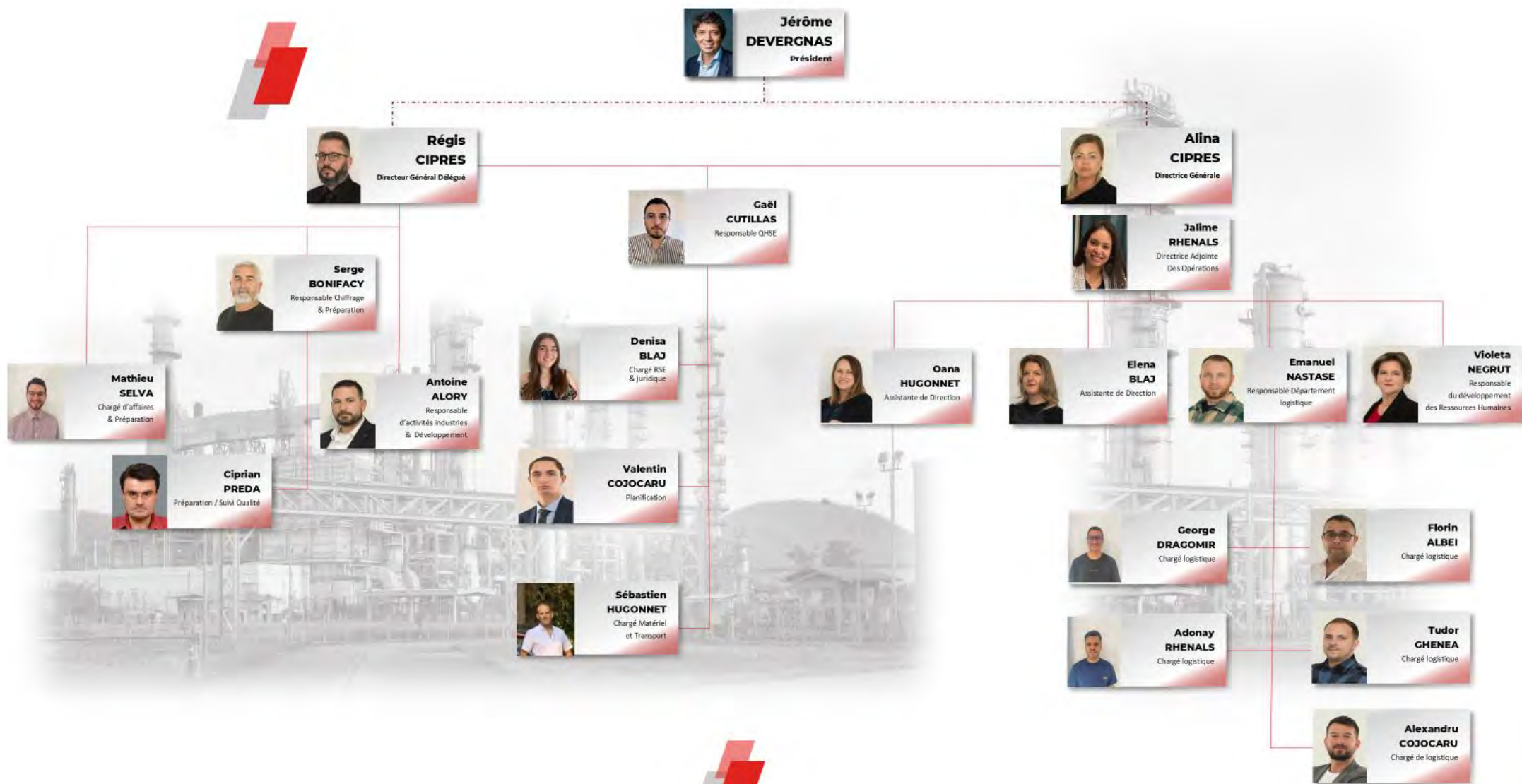


REALTEC-NL Amsterdam





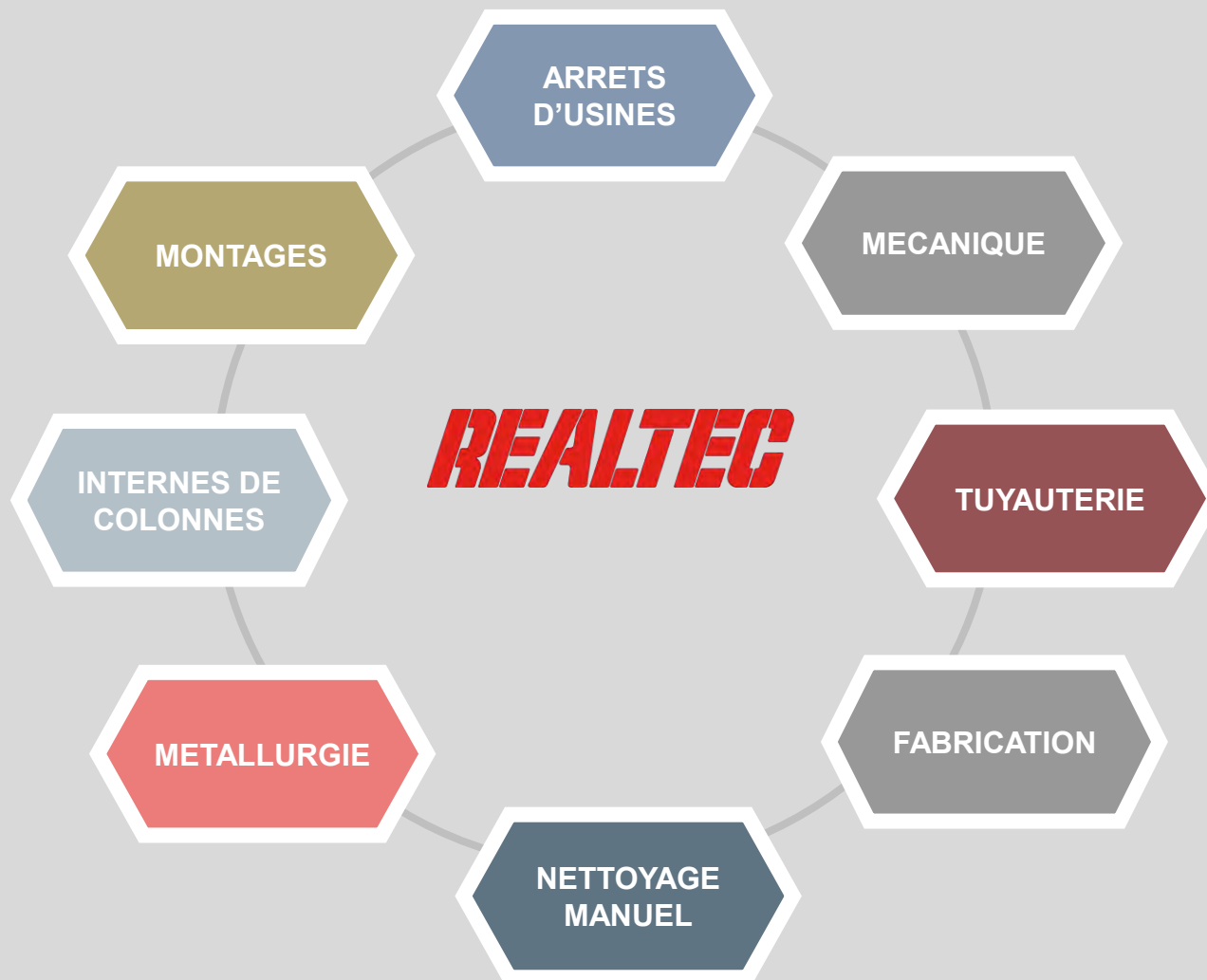
# NOTRE ORGANIGRAMME





# NOS EXPERTISES

# NOS SECTEURS D'ACTIVITÉS





# ARRETS D'USINES & MONTAGES

REALTEC bénéficie de la confiance de nombreux clients sur la réalisation des Arrêts d'unités en Europe .

Travail sur :

- Echangeurs              Ballons
- Réacteurs              Colonnes
- Robinetterie            Points de feu

- Participation à **30** Arrêts d'usines /an
- Réalisation de **460 000** H de travail /an
- Jusqu'à **15** chantiers en parallèle
- **0** accident







# MECANIQUE

REALTEC dispose d'une infrastructure lui permettant de proposer une offre globale en mécanique.

- Cellules préparation-méthodes / fiabilisation.
- Diagnostics et préconisations.
- Déposes sur site.
- Réparations suivant référentiels (tous types de machines).
- Fournitures de pièces constructeur ou suivant modèle.
- Mises en service et essais de performance.



BARRAGE DU RHÔNE



VENCOREX  
PONT DE CLAIX



ARCELOR



ARKEMA CARLING

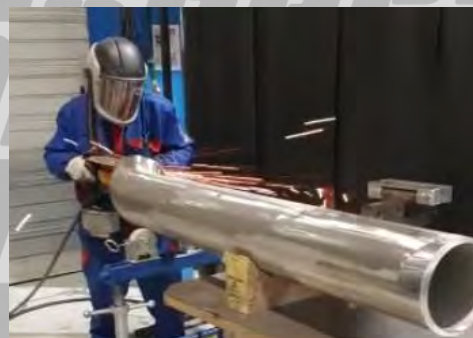




# TUYAUTERIE

Installations complètes ou d'équipement individuel :

- Préfabrication, livraison
- Montage de tuyauteries sur site
- Construction de supports et de plateformes métalliques, escaliers, crinolines
- Ingénierie, dimensionnement et tracés
- Gestion de la qualité
- Plans, notes de calculs
- Dossier qualité



PRÉFABRICATION ATELIER  
REALTEC



POSE TUYAUTERIE



LEVAGE SPÉCIFIQUE



MISE EN PLACE ROBINETTERIE



# FABRICATION

- Tuyauteries HP, MP, BP
- Structures en acier : Charpente, casing, accès
- Equipements sous pression : Ballons, aéro, réacteur
- Colonnes
- Surchauffeurs
- Collecteurs
- Générateurs de vapeur
- Pieds de parcelle d'inversion usinée
- Composants mécano-soudés
- Réservoirs à gaz
- Brides forgées



CENTRE D'USINAGE



UNITÉ NEUVE AXENS SALINDRES



COLONNE SOLVAY



# ENERGIES RENOUVELABLES

Ce que nous apportons :

- Flexibilité pour répondre aux défis techniques spécifiques de ce secteur.
- Compétences polyvalentes applicables aux infrastructures solaires, éoliennes, hydrauliques.
- Capacité de mobiliser des équipes rapidement,
- Autonomie sur la réalisation des travaux.



Projet EolMed Port-La-Nouvele



Installation de Panneaux Solaires





# MONTAGES

- Etudes techniques, préparations, faisabilité et organisation,
- Montage de structures métalliques
- Platinage et déplatinage
- Réalisation des travaux et des gammes de travaux (ouverture / fermeture ; dépose / repose des entures, etc.)
- Réalisation des épreuves hydrauliques pour les équipements







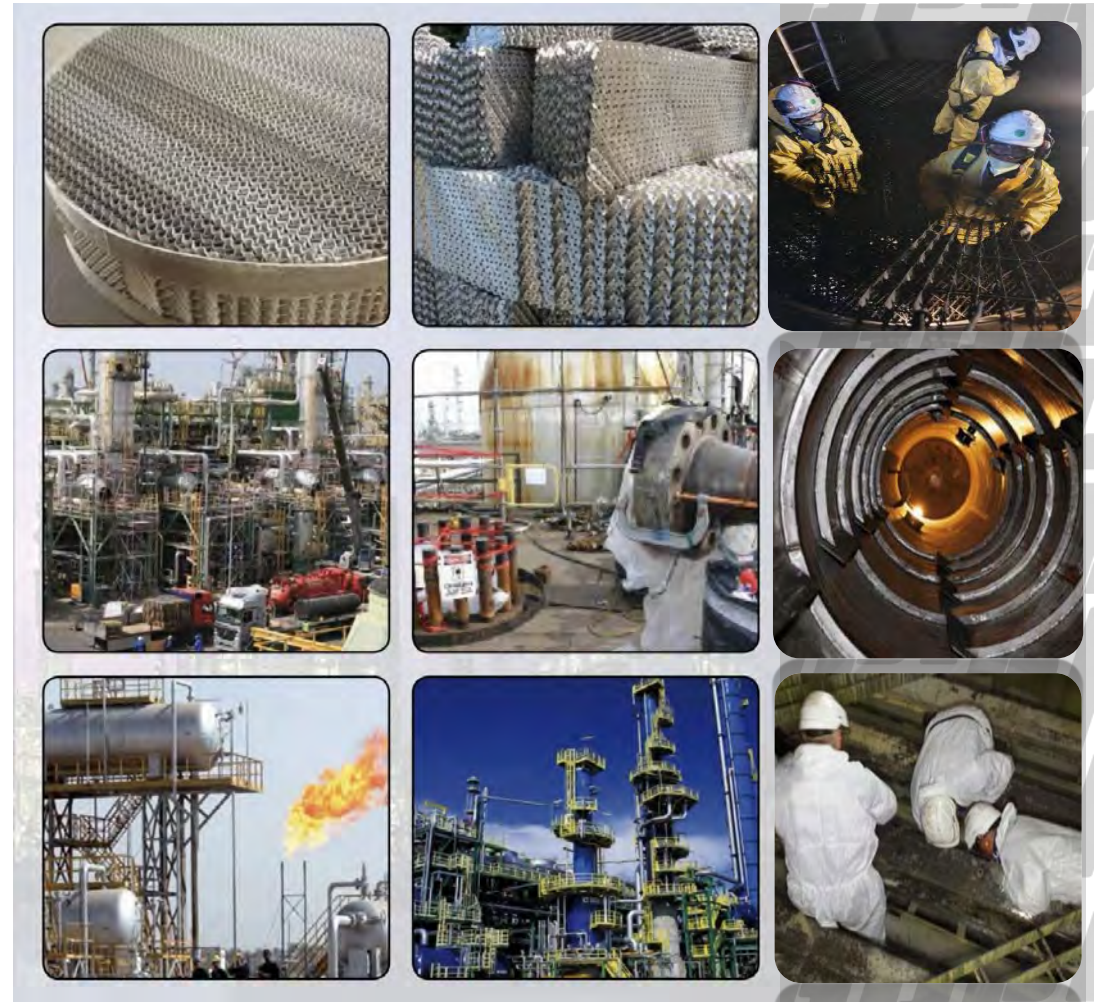
# INTERNES DE COLONNES

Sur site :

- Réception, contrôle et assistance au pré-montage des éléments livrés
- Réalisation des travaux de mise en place des internes Remplacements
- Réalisation de travaux de métallurgie
- Réalisation de décockage manuel
- Réalisation du nettoyage manuel
- Visites et expertises lors d'arrêts pour anticipation des travaux et confirmations de points techniques
- Inventaire des pièces stockées au magasin du site quelle que soit la marque
- Réception des internes fabriqués dans les ateliers du fournisseur avec contrôles et vérifications
- Participation aux définitions process d'un projet
- Supervision des travaux de montage durant l'arrêt

Pour préparation – études – design process

- Préconisations techniques en vue des arrêts
- Estimation financière de la fourniture et du montage sur site
- Réalisation des plannings de travaux dépose / repose et travaux de revamping pris en compte (métallurgie, tuyauterie, ...) –
- Prise en charge d'un projet de remplacement d'internes ou de revamping jusqu'à la réalisation des travaux





# NOTRE POLITIQUE SSE

La sécurité, notre priorité.



# POLITIQUE SSE

**REALTEC**

2025

POLITIQUE SSE REALTEC GROUPE

La société REALTEC Groupe poursuit ses activités d'assistance technique pour le compte de tiers dans l'industrie, opérant sur l'ensemble du territoire français et dans toute l'Europe.

Nous restons également spécialisés dans le montage interne de colonnes et les travaux de métallurgie associés. Reconnus pour notre expertise technique, en particulier lors des arrêts d'unités sur les grands sites industriels, nous accordons une importance primordiale aux enjeux de Sécurité, Santé et Environnement (SSE). Ces enjeux sont intégrés dans toutes nos interventions. Notre système de management SSE est construit selon le référentiel MASE, une certification que nous détenons désormais jusqu'en 2027.

Afin de garantir une amélioration continue et une gestion rigoureuse de la SSE, nos axes prioritaires de travail en 2025 se concentreront sur les domaines suivants :

## Sécurité : 0 accident

Nous redoublons d'efforts pour renforcer nos actions de prévention et viser l'objectif de 0 accident. Nous nous engageons à :

- Réduire significativement l'accidentologie sur nos chantiers en 2025 (accidents sans arrêt, avec arrêt et de trajet).
- Mettre en place des audits réguliers sur site pour prévenir les non-conformités.

## Santé : 0 atteinte à la santé

Nos activités incluent des travaux en hauteur et du travail à chaud. Ces activités représentent des risques importants pour la santé et la sécurité de nos collaborateurs. Par ailleurs, la plupart de nos interventions s'effectuent en espaces confinés, ce qui ajoute des contraintes spécifiques sur lesquelles nous souhaitons concentrer nos efforts en 2025.

Ainsi, nos objectifs seront les suivants :

- Sensibiliser le personnel sur l'accidentologie liée aux mains : Notre cœur de métier nécessite l'utilisation des mains dans 100 % des opérations. Ces dernières étant nos outils premiers, nous renforcerons la sensibilisation à leur protection par des formations et des équipements adaptés.
- Renforcer la prévention lors des travaux en hauteur : Nous développerons des actions spécifiques pour sensibiliser aux risques liés aux chutes, avec une attention particulière portée à l'utilisation correcte des équipements de protection individuelle (harnais, lignes de vie).
- Améliorer la sécurité lors des travaux à chaud : Une vigilance accrue sera apportée à la prévention des brûlures et des risques d'incendie, grâce à des protocoles adaptés et des formations renforcées pour nos soudeurs et leurs superviseurs.

## Environnement : 0 atteinte à l'environnement

Depuis 2024, notre politique RSE a connu un développement significatif, renforçant notre engagement envers la réduction de notre impact environnemental. En 2025, nous poursuivrons cette dynamique en plaçant la préservation de l'environnement au cœur de nos actions.

**REALTEC**

Au travers de cette politique, nous nous engageons personnellement à :

- ➔ Renforcer le système SSE avec des moyens adaptés : Mobiliser des ressources humaines, matérielles, organisationnelles et financières proportionnées aux risques identifiés sur nos chantiers, tout en innovant pour mieux protéger nos collaborateurs.
- ➔ Prioriser la satisfaction et la sécurité : Maintenir des standards élevés pour répondre aux attentes de nos clients en matière de réactivité et de fiabilité, tout en plaçant la sécurité, la santé et l'environnement au cœur de chaque décision.
- ➔ Construire un partenariat engagé : Impliquer activement les collaborateurs, les clients et les partenaires dans une démarche commune de prévention et d'amélioration continue, en renforçant la culture de la sécurité et la sensibilisation collective.
- ➔ Garantir une implication active : Instaurer un leadership visible et accessible à tous les niveaux, afin que chacun comprenne son rôle dans le fonctionnement optimal du système SSE et dans l'atteinte des objectifs fixés.

**Nos principes et engagements :**  
**Rigueur, Sécurité, Qualité, Savoirs Faire**  
**Techniques et Satisfaction client.**

**REALTEC**

Fait à Saint-Papoul le 2 janvier 2025

Alina CIPRES Directrice Générale	Régis CIPRES Directeur Général Délégué	Gaël CUTILLAS Responsable QHSE
REALTEC GROUPE Alina CIPRES Directrice des Opérations alina.cipres@realtec-groupe.com Tel: 06 75 52 15 33 SAS au capital de 827 500€ Siret 518 168 460 000 - APE 7320Z	REALTEC GROUPE Régis CIPRES Le Barre/41 11400 Saint-Papoul regis.cipres@realtec-groupe.com Tel: 06 75 52 15 33 SAS au capital de 827 500€ Siret 518 168 460 000 - APE 7320Z	

**REALTEC**

# CERTIFICATION MASE



## CERTIFICAT SYSTÈME COMMUN MASE/France Chimie

N° MM20240961

Le Comité de Pilotage MASE MEDITERRANEE certifie le système de management  
Sécurité Santé Environnement de la société.

**REALTEC GROUPE**

Pour les activités suivantes : **Assistance technique et supervision / Travaux de montage interne / Travaux de métallurgie / Travaux mécanique**

Située à : **Lieu dit Le Barrelet**  
**11400 SAINT PAPOUL**

**Certification valable à compter du 06/09/2024 jusqu'au 05/09/2027**

Le Président  
Serge MALIGUE

Le Responsable de l'Entreprise

**FRANCE  
CHIMIE**

**MASE**  
AMÉLIORER LA PERFORMANCE SSE

La liste officielle des « Entreprises Certifiées »  
Figure sur le site : [www.mase-aso.fr](http://www.mase-aso.fr)



# VOS INTERLOCUTEURS CHEZ **REALTEC**

**Alina CIPRES**  
Directrice générale



[alina.cipres@realtec-groupe.com](mailto:alina.cipres@realtec-groupe.com)

+33 (0)6 75 52 19 33

**Régis CIPRES**  
Directeur général délégué



[regis.cipres@realtec-groupe.com](mailto:regis.cipres@realtec-groupe.com)

+33 (0)6 81 29 07 25