

# REALTEC

***INTERNOS DE TORRES O  
COLUMAS***

***PARADAS DE UNIDADES***

***MONTAJES***

***MECANICAS***

***METALURGIA***

***ESTRUCTURAS METALICAS***

***FABRICACION***



Depuis 2009



Petroquímica – Química – Agroalimentaria – Siderurgia – Cementera – Canteras  
Destilerías – Azucareras – Automotriz – Fotovoltaicos - Oleoducto / Gasoducto

**4**  
**Ambitos**

TRABAJOS DE PARADAS  
TRABAJOS NUEVOS  
MANTENIMIENTO  
FABRICACIÓN

**16 M€**

INGRESOS OPERATIVOS EN 2024

**8**  
**Profesiones**

INTERNOS DE COLUMNAS  
ANDAMIEROS  
MECÁNICOS  
MONTADORES  
METALURGIA / CALDERERÍA  
TUBEROS  
LIMPIADORES MANUALES  
FABRICACIÓN

**350**

COLABORADORES

**2009**

FECHA DE CREACION  
BASADA EN ST PAPOUL  
GRUPO PONTICELLI FRÈRES DESDE 2021

**2**  
**subsidiarias**

PAYS – BAS  
ROUMANIE

# NUESTRAS UBICACIONES

**REALTEC**

LE BARRELET 11400 Saint Papoul  
[accueil@realtec-groupe.com](mailto:accueil@realtec-groupe.com)  
Tél/Fax : 06 81 29 07 25



S.E.T.I. Buzau  
[home@seti-ro.com](mailto:home@seti-ro.com)

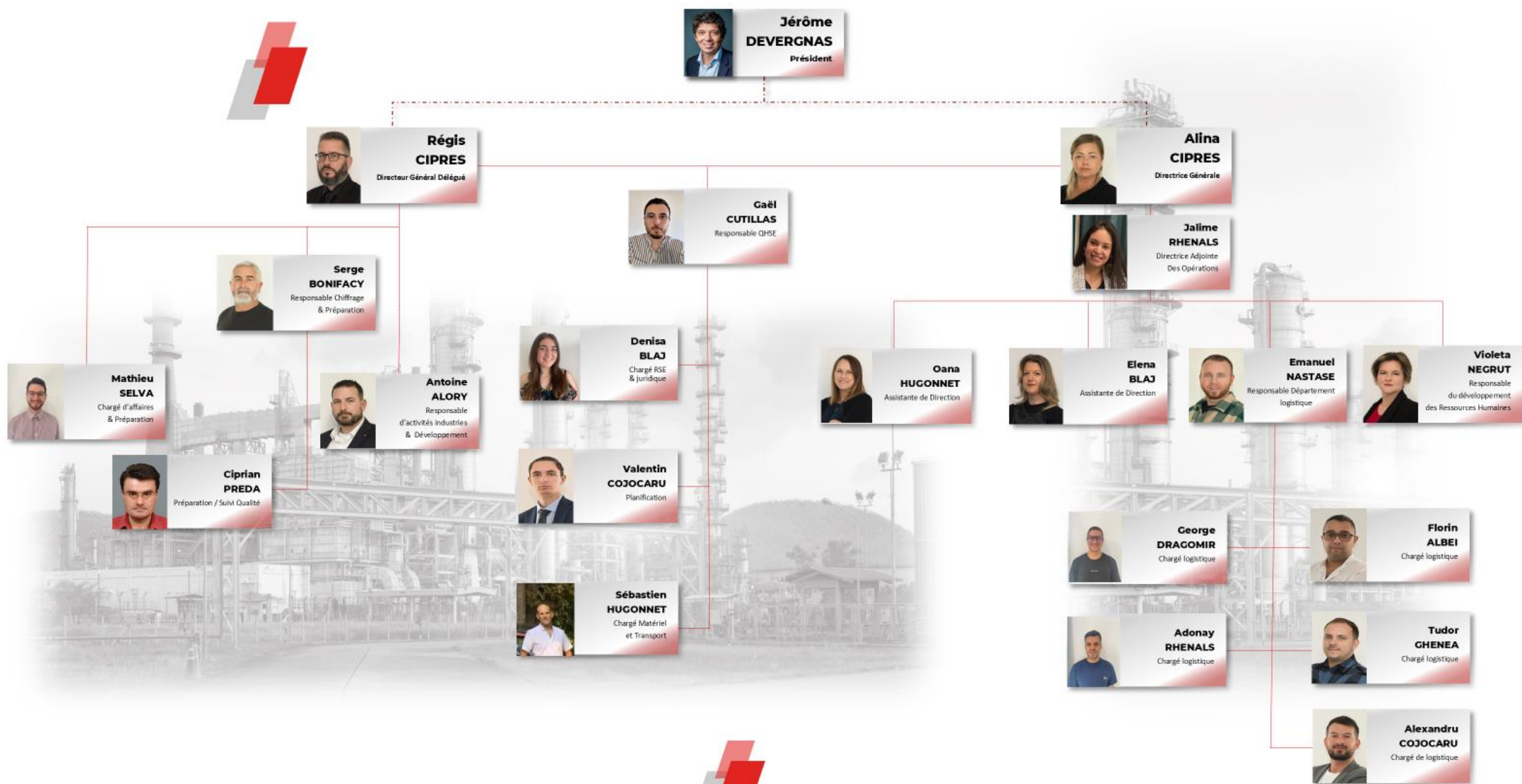


REALTEC-NL Amsterdam





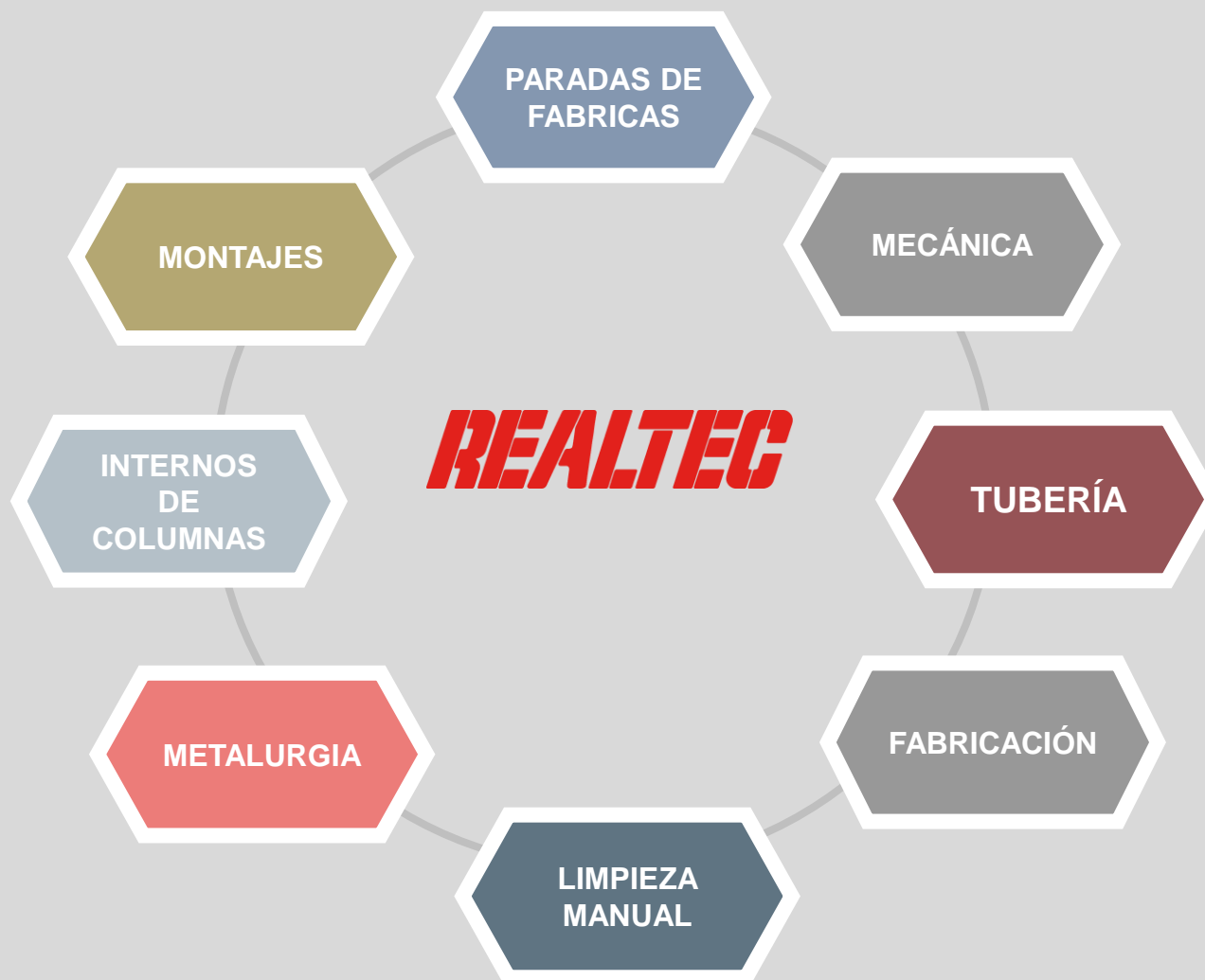
# NUESTRO ORGANIGRAMA





# NUESTRAS ESPECIALIDADES

# NUESTROS SECTORES DE ACTIVIDAD





# PARADAS DE FÁBRICAS & MONTAJES

REALTEC goza de la confianza de numerosos clientes en la ejecución de paradas de unidades en Europa.

Trabajo en:

- Intercambiadores                      Recipientes
- Reactores                                Columnas
- Válvulas                                  Puntos de fuego

- Participación en **30** paradas de fábricas al año
- Ejecución de **460 000** horas de trabajo al año
- Hasta **15** proyectos en paralelo
- **0** accidentes



  PROYECTO CCB BELGICA 33 Personas REALTEC	  PROYECTO BUTACHIMIE CHALAMPÉ 120 Personas REALTEC
  PROYECTO TOTAL RN 110 Personas REALTEC	  PROYECTO ARKEMA CARLING 53 Personas REALTEC



# MECANICA

REALTEC dispone de una infraestructura que le permite ofrecer una oferta global en mecánica.

- Células de preparación-métodos / fiabilización.
- Diagnósticos y recomendaciones.
- Desmontajes en sitio.
- Reparaciones según normativas (todo tipo de máquinas).
- Suministro de piezas del fabricante o según modelo.
- Puesta en marcha y pruebas de rendimiento.



Represa en el Rhône



VENCOREX  
Empresa ubicada en  
PONT DE CLAIX



ARCELOR



ARKEMA CARLING

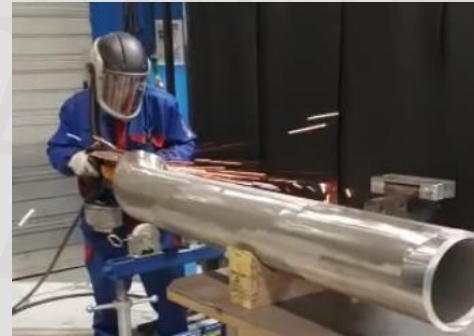




# TUBERÍA

Instalaciones completas o de equipos individuales:

- Prefabricación, entrega
- Montaje de tuberías en sitio
- Construcción de soportes y plataformas metálicas, escaleras, crinolinas
- Ingeniería, dimensionado y trazado
- Gestión de la calidad
- Planos, notas de cálculo
- Dossier de calidad



PRÉFABRICATION ATELIER  
REALTEC



POSE TUYAUTERIE



LEVAGE SPÉCIFIQUE



MISE EN PLACE ROBINETTERIE



# FABRICACION METALMECANICA

- Tuberías HP, MP, BP (Alta, Media, Baja presión)
- Estructuras de acero: Armazón, casing, accesos
- Equipos a presión: Recipientes, enfriadores de aire, reactores
- Columnas
- Sobrecalentadores
- Colectores
- Generadores de vapor
- Pies de parcela de inversión mecanizados
- Componentes mecano-soldados
- Tanques de gas
- Bridas forjadas



CENTRE D'USINAGE



UNITÉ NEUVE AXENS SALINDRES



COLONNE SOLVAY



# ENERGÍAS RENOVABLES

Lo que ofrecemos:

- Flexibilidad para responder a los desafíos técnicos específicos de este sector.
- Habilidades versátiles aplicables a infraestructuras solares, eólicas e hidráulicas.
- Capacidad para movilizar equipos rápidamente.
- Autonomía en la ejecución de los trabajos.



Projet EolMed Port-La-Nouvele



Installation de Panneaux Solaires





# MONTAJES MECANICOS

- Estudios técnicos, preparación, viabilidad y organización.
- Montaje de estructuras metálicas.
- Galvanizado y desgalvanizado.
- Ejecución de trabajos y gamas de trabajos (apertura / cierre; retirada / reinstalación de puertas, etc.).
- Realización de pruebas hidráulicas para los equipos.







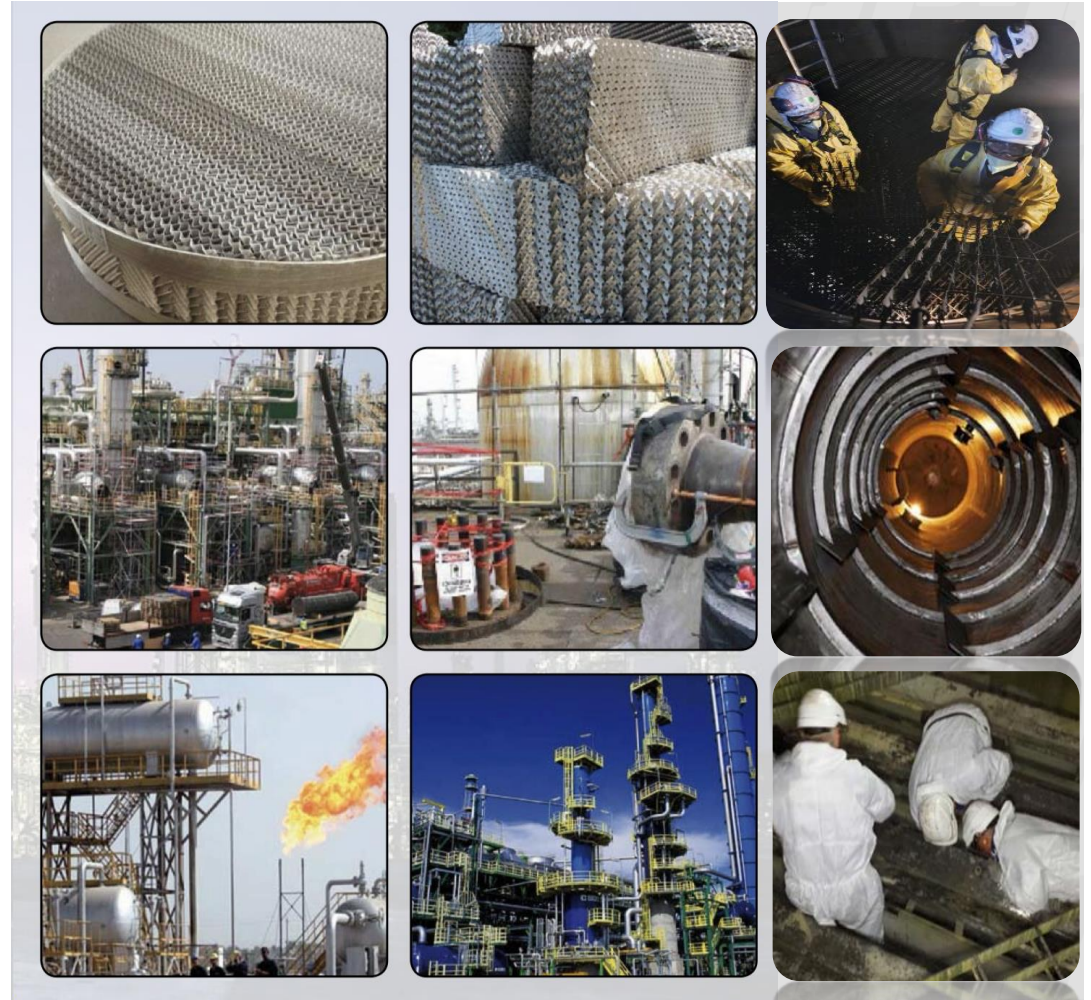
# INTERNOS DE TORRES O COLUMNAS

Directamente en el lugar:

- Recepción, control y asistencia en el preensamblaje de los elementos entregados.
- Realización de trabajos de colocación de internos y reemplazos.
- Ejecución de trabajos de metalurgia.
- Realización de desmontajes manuales.
- Limpieza manual.
- Visitas y experticias durante las paradas para anticipar los trabajos y confirmar puntos técnicos.
- Inventario de las piezas almacenadas en el almacén del sitio, independientemente de la marca.
- Recepción de internos fabricados en los talleres del proveedor, con controles y verificaciones.
- Participación en la definición de procesos de un proyecto.
- Supervisión de los trabajos de montaje durante la parada.

Para preparación, estudios y diseño de procesos

- Recomendaciones técnicas para las paradas.
- Estimación financiera del suministro y montaje en el sitio.
- Elaboración de los planes de trabajo de desmontaje / montaje y trabajos de reforma tenidos en cuenta (metalurgia, tuberías, etc.)
- Gestión de un proyecto de reemplazo de internos o de reforma hasta la realización de los trabajos





# NUESTRA POLITICA DE SEGURIDAD, SALUD Y MEDIO AMBIENTE

La seguridad, nuestra prioridad

# POLÍTICA DE SEGURIDAD, SALUD Y MEDIO AMBIENTE

**REALTEC**

2025

POLITIQUE SSE REALTEC GROUPE

La société REALTEC Groupe poursuit ses activités d'assistance technique pour le compte de tiers dans l'industrie, opérant sur l'ensemble du territoire français et dans toute l'Europe.

Nous restons également spécialisés dans le montage interne de colonnes et les travaux de métallurgie associés. Reconnus pour notre expertise technique, en particulier lors des arrêts d'unités sur les grands sites industriels, nous accordons une importance primordiale aux enjeux de Sécurité, Santé et Environnement (SSE). Ces enjeux sont intégrés dans toutes nos interventions. Notre système de management SSE est construit selon le référentiel MASE, une certification que nous détenons désormais jusqu'en 2027.

Afin de garantir une amélioration continue et une gestion rigoureuse de la SSE, nos axes prioritaires de travail en 2025 se concentreront sur les domaines suivants :

## Sécurité : 0 accident

Nous redoublons d'efforts pour renforcer nos actions de prévention et viser l'objectif de 0 accident. Nous nous engageons à :

- Réduire significativement l'accidentologie sur nos chantiers en 2025 (accidents sans arrêt, avec arrêt et de trajet).
- Mettre en place des audits réguliers sur site pour prévenir les non-conformités.

## Santé : 0 atteinte à la santé

Nos activités incluent des travaux en hauteur et du travail à chaud. Ces activités représentent des risques importants pour la santé et la sécurité de nos collaborateurs. Par ailleurs, la plupart de nos interventions s'effectuent en espaces confinés, ce qui ajoute des contraintes spécifiques sur lesquelles nous souhaitons concentrer nos efforts en 2025.

Ainsi, nos objectifs seront les suivants :

- Sensibiliser le personnel sur l'accidentologie liée aux mains : Notre cœur de métier nécessite l'utilisation des mains dans 100 % des opérations. Ces dernières étant nos outils premiers, nous renforcerons la sensibilisation à leur protection par des formations et des équipements adaptés.
- Renforcer la prévention lors des travaux en hauteur : Nous développerons des actions spécifiques pour sensibiliser aux risques liés aux chutes, avec une attention particulière portée à l'utilisation correcte des équipements de protection individuelle (harnais, lignes de vie).
- Améliorer la sécurité lors des travaux à chaud : Une vigilance accrue sera apportée à la prévention des brûlures et des risques d'incendie, grâce à des protocoles adaptés et des formations renforcées pour nos soudeurs et leurs superviseurs.

## Environnement : 0 atteinte à l'environnement

Depuis 2024, notre politique RSE a connu un développement significatif, renforçant notre engagement envers la réduction de notre impact environnemental. En 2025, nous poursuivrons cette dynamique en plaçant la préservation de l'environnement au cœur de nos actions.

**REALTEC**

Au travers de cette politique, nous nous engageons personnellement à :

- ➔ Renforcer le système SSE avec des moyens adaptés : Mobiliser des ressources humaines, matérielles, organisationnelles et financières proportionnées aux risques identifiés sur nos chantiers, tout en innovant pour mieux protéger nos collaborateurs.
- ➔ Prioriser la satisfaction et la sécurité : Maintenir des standards élevés pour répondre aux attentes de nos clients en matière de réactivité et de fiabilité, tout en plaçant la sécurité, la santé et l'environnement au cœur de chaque décision.
- ➔ Construire un partenariat engagé : Impliquer activement les collaborateurs, les clients et les partenaires dans une démarche commune de prévention et d'amélioration continue, en renforçant la culture de la sécurité et la sensibilisation collective.
- ➔ Garantir une implication active : Instaurer un leadership visible et accessible à tous les niveaux, afin que chacun comprenne son rôle dans le fonctionnement optimal du système SSE et dans l'atteinte des objectifs fixés.

**Nos principes et engagements :**  
**Rigueur, Sécurité, Qualité, Savoirs Faire**  
**Techniques et Satisfaction client.**

**REALTEC**

Fait à Saint-Papoul le 2 janvier 2025

Alina CIPRES Directrice Générale	Régis CIPRES Directeur Général Délégué	Gaël CUTILLAS Responsable QHSE
REALTEC GROUPE Alina CIPRES Directrice des Opérations alina.cipres@realtec-groupe.com Tel: 06 75 52 15 33 SAS au capital de 827 500€ Siret 518 168 460 0001 - APE 7320Z	REALTEC GROUPE Régis CIPRES Directeur Général Délégué regis.cipres@realtec-groupe.com Tel: 06 75 52 15 33 SAS au capital de 827 500€ Siret 518 168 460 0001 - APE 7320Z	

**REALTEC**



# CERTIFICACIÓN MASE (MANUAL DE MEJORA DE LA SEGURIDAD EN LAS EMPRESAS)

## CERTIFICAT SYSTÈME COMMUN MASE/France Chimie

N° MM20240961

Le Comité de Pilotage MASE MEDITERRANEE certifie le système de management  
Sécurité Santé Environnement de la société.

**REALTEC GROUPE**

Pour les activités suivantes : **Assistance technique et supervision / Travaux de montage interne / Travaux de métallurgie / Travaux mécaniques**

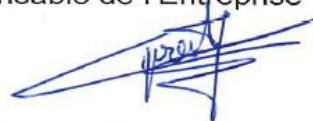
Située à : Lieu dit Le Barrelet  
11400 SAINT PAPOUL

Certification valable à compter du 06/09/2024 jusqu'au 05/09/2027

Le Président  
Serge MALIGUE



Le Responsable de l'Entreprise



**FRANCE  
CHIMIE**

**MASE**  
AMÉLIORER LA PERFORMANCE SSE

La liste officielle des « Entreprises Certifiées »  
Figure sur le site : [www.mase-aso.fr](http://www.mase-aso.fr)



# SUS INTERLOCUTORES EN REALTEC

**Alina CIPRES**  
Directora General



[alina.cipres@realtec-groupe.com](mailto:alina.cipres@realtec-groupe.com)

+33 (0)6 75 52 19 33

**Régis CIPRES**  
Director General Delegado



[regis.cipres@realtec-groupe.com](mailto:regis.cipres@realtec-groupe.com)

+33 (0)6 81 29 07 25